

2026年 2月号

知 求 塾 通 信

ほろ苦き 恋の味なり 露^{かき}の臺^{とう} -杉田 久女-

たわたわと 薄氷に乗る 鴨の脚 -松村 蒼石-

◆知求塾代表 坂口嘉一からのご挨拶◆

最近の坂口・近藤ですが、中3高3の子たちの志望校で今なお悩んでいるという受験生の言葉に耳を傾けつつ、面接の練習をサポートしたり、日々の仕事をがんばっています。体験生も多く来てくれていて、すごく忙しくさせてもらっています。ご紹介くださっている皆様に心からの感謝を申し上げます。

ところで、高校(もしくは大学)は入るところであると同時に、出る(卒業する)ところです。

なので、できるだけ進路情報を見るように伝えています。例えばですが、高校受験生は「国公立大に何人の生徒を通しているか、私立大で進路先として最も多い大学」はどこか。大学受験生は、その大学の就職は、「どの会社に何人採用」されているか。

全部 HP に載っています。見るだけでなくプリントアウトして眺めるといいかもしれません。週末はご家族で話し合いをする時間が持てます。すこし時間をとって資料をあつめ、AI で分析するのもいいかもしれません。その結果をじっくり眺めてみましょう。

正しい学習は、正しい情報収集&分析判断が第一歩です。一緒に頑張ってまいります。どうぞよろしくお願い致します。

知求塾塾長 坂口 嘉一

★頭のストレッチ～何を表しているでしょう?～★

下の語群は、一体何を表しているのでしょうか?

こやり のう え で
小槍 脳 絵 出
ある ペン おど
踊り



今回はヒント
なしでやっ
てみよう!

答えは塾通信のどこかにあります!

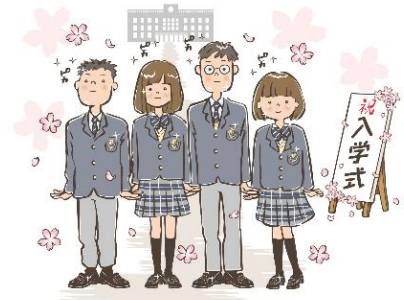
★ はじまる！中学準備講座&高校準備講座

中学準備講座

皆さんが忙しい中学校生活の中でもしっかりと学校の授業をリードして、余裕を持って5月の最初のテストを迎えられるよう、小学6年生の2月・3月の通常授業を、「中学準備講座」として、特別カリキュラムで中学校の先取り学習を行います。入学前に、中学の学習に自信をつけて、幸先の良い中学校生活をスタートしましょう！

高校準備講座

中学3年生は、受験を終えた2月後半～3月の通常授業を「高校準備講座」として、高校英語・数学の入門編となる授業を実施します。春期講習と併せて、入学前にしっかりと高校学習の基礎を作り、入学前課題&課題テスト対策、そして最初のテスト範囲の予習を終わらせます。高内申キープには最初が肝心です。皆さんの高校生活スタートは、知求塾がしっかりサポートします！



★ 春期講習から新学年の学習です！

知求塾では、春期講習から新学年として授業を行います。進学やクラス替えなどで環境が変わり、慌ただしく過ぎていく4月も、学習面では余裕を持てるよう、前もって準備をしましょう。

個別に「受講ガイド」を配布いたしますので、ご一読の上、受講確認書の提出をお願いします。また、お子さまの学習面・生活面でのご相談はいつでもお受けいたします。ご心配なことがございましたら、いつでもお気軽にご連絡ください。

期 間：3月25日（水）～ 4月3日（金）

休校日 … 3月28日（土）、3月29日（日）

内 容：現学年の重要点の完全理解と次学年の学習範囲の予習
特に中学生、高校生は、新学年の1学期中間試験の範囲までをカバーします。



★ 理科実験教室を開催します！

今年度最後の理科実験教室、今回のテーマは「冷凍庫を使わずにアイスクリームをつくってみよう！」最強版！です。

■日時■

2月22日（日） 10:00～11:45

■定員■

30名まで（先着順）

お友達や兄弟・姉妹の参加も歓迎です！



お申し込みは、右のQRコードを読み取りGoogleフォームをご回答ください。
みなさんのご参加お待ちしております！



保護者様への情報コーナー： 子どものやる気を引き出す!親のアプローチ®

この記事は日本の塾コンサル企業であるマネジメント・フレイン・アソシエイツさまから寄稿を
いただいています

今月のテーマ

☆ 行動コストを下げた表現を! ☆

◇子どもに、自主的に毎日ある一定の時間、勉強して欲しいと思うのなら、親の方もその水準をちょっと考えた方が良いでしょう。そして、何のために毎日勉強するのかも明確にしておいた方が良いでしょう。たとえば、次に挙げる二つの約束は、どちらがやりやすいでしょうか。

1. 毎日2時間勉強をする。
2. 毎日15分漢字の練習をする。

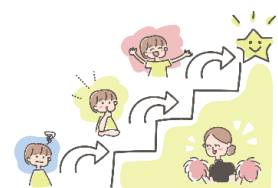
◇1の場合は、行動コストが非常に高いのではないのでしょうか。毎日2時間も勉強をする!なんて並大抵の努力ではありません。それに比べて2の場合は、たった15分やればよいのです。これなら出来る!と子どもが思えば、この約束は(100%ではないかもしれませんが)果たされる可能性が高いのではないのでしょうか。それは、行動コストが低いからです。私たち親は、毎日やるべきことに関しては、簡単に出来そうだと子どもが思えるものを約束することです。そのほうが、回り道のように見えて、案外早道だったりするからです。

◇そしてもう一つは、やる内容を明確にすることです。上の例で言えば、1の場合は、何を勉強するのか分からないのに対して、2の場合は具体的です。また、内容が難しいものだとも明確であっても行動コストは上がってしまうので、毎日取り組むものに関しては、簡単なものを提案の方が効果的なのです。

◇そして、毎日やる理由と目的を明確にすることです。やる理由については、「塵も積もれば山となる」式の考え方でも良いと思います。たとえば、「1日15分やれば、365日で91時間以上にもなる。これが1週間に1回15分なら、年間でたったの13時間だ。毎日やればやっただけ、あなたは前に進むのだ。」こんな感じでも良いのです。

◇では、やる目的ですが、心理学では、近接目的と遠隔目的という考え方があります。遠隔目的は、大きくなったらこうなるためとか、大学受験のためとか、遠い将来のためにやるというものです。遠隔目的だけでは、なかなかやる気になりません。イメージがしにくいからです。これも行動コストの面からいうと、コストが高いのです。逆に近接目的は、言葉が示すように、目的を小さく具体的に、自分の現状に近い所に目的を置くというものです。目的を積み重ねて、大きな目的にしていくというものですから、行動コストは低くなります。先ほどの15分毎日やろうということと同じです。近接目的は、次のテストまでにこの点数を取ろうとか、次は、英検を3級取ろうとか、すぐにやってくる結果を目指させるということです。

『行動コストを低くして、子どもの行動を促そう!』



日	曜日	2月の行事予定(如月)	日	曜日	3月の行事予定(弥生)
1	日	中3入試サクセス講習	1	日	休校日
2	月	保護者懇談会期間(1/28~2/11)	2	月	
3	火	節分	3	火	ひな祭り
4	水	立春	4	水	
5	木	公立高校推薦入試	5	木	
6	金		6	金	
7	土	休校日	7	土	休校日
8	日	中3入試サクセス講習 日曜対策	8	日	休校日
9	月	公立高校推薦入試合格発表	9	月	
10	火		10	火	公立高校一般入試合格発表
11	水	※通常授業あり 建国記念の日	11	水	
12	木		12	木	
13	金		13	金	
14	土	休校日	14	土	休校日
15	日	中3入試サクセス講習 日曜対策	15	日	休校日
16	月		16	月	
17	火		17	火	
18	水		18	水	
19	木		19	木	
20	金	春期講習確認書締め切り	20	金	※通常授業あり 春分の日
21	土	休校日	21	土	休校日
22	日	中3入試サクセス講習	22	日	休校日
23	月	※通常授業あり 天皇誕生日	23	月	
24	火		24	火	2025年度通常授業最終日
25	水	公立高校一般入試	25	水	春期講習期間(～4/3)
26	木		26	木	
27	金	授業料口座振替日	27	金	授業料口座振替日
28	土	休校日	28	土	休校日
			29	日	休校日
			30	月	
			31	火	

■春の保護者懇談会：1月27日(火)～2月11日(水)

■日曜対策(2月8日・15日 10時～18時)

■2月11日(水)・23日(月)、3月20日(金)は、祝日ですが授業があります。

ご注意ください。

